

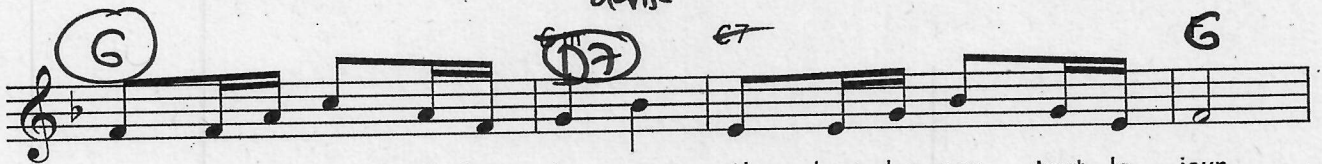
SAMBA LÉLÉ

Traditionnel brésilien

COUPLÉ



1. Dé - jà c'est la nuit sur Ri - o En - tends-tu son - ner les tam - bours?
Ri - o, Ri - o la nuit tombe son - nent résonnent les tambours, danse
danse



Viens mon a - mi, al - lons dan - ser Al - lons dan - ser tout le jour
Viens a - vec moi mon a - mi danse la nuit, le jour à toute heure

REFRAIN



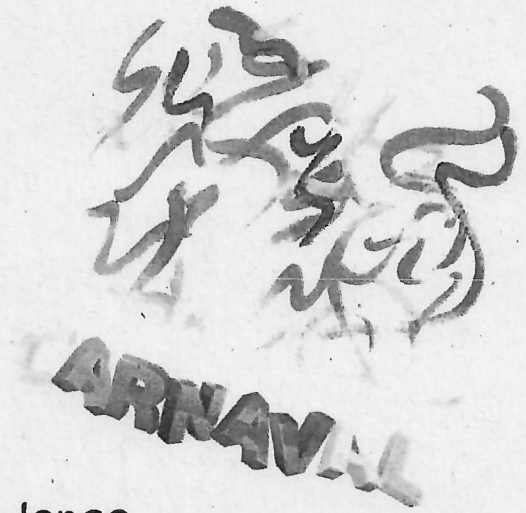
Sam - ba sam - ba sam - ba Lé - lé Com a ca - be - ça que - bra - da



Sam - ba sam - ba sam - ba Lé - lé Com a ca - be - ça que - bra - da

2. Les musiciens sont arrivés
Et les danseurs sont en place
Au carnaval il faut danser
Il faut danser et chanter

« Samba Lélé »



Rio, Rio la nuit tombe, danse
Sonnent, résonnent les tambours, danse
Viens avec moi mon ami, danse
La nuit, le jour, à toute heure

Refrain :

*Samba, samba, samba lélé
Com a cabeça quebrada
Samba, samba, samba lélé
Com a cabeça quebrada*



C'est la samba qui t'entraîne, danse
Le carnaval qui nous mène, danse
Viens avec moi mon ami, danse
Car la samba, c'est la joie !